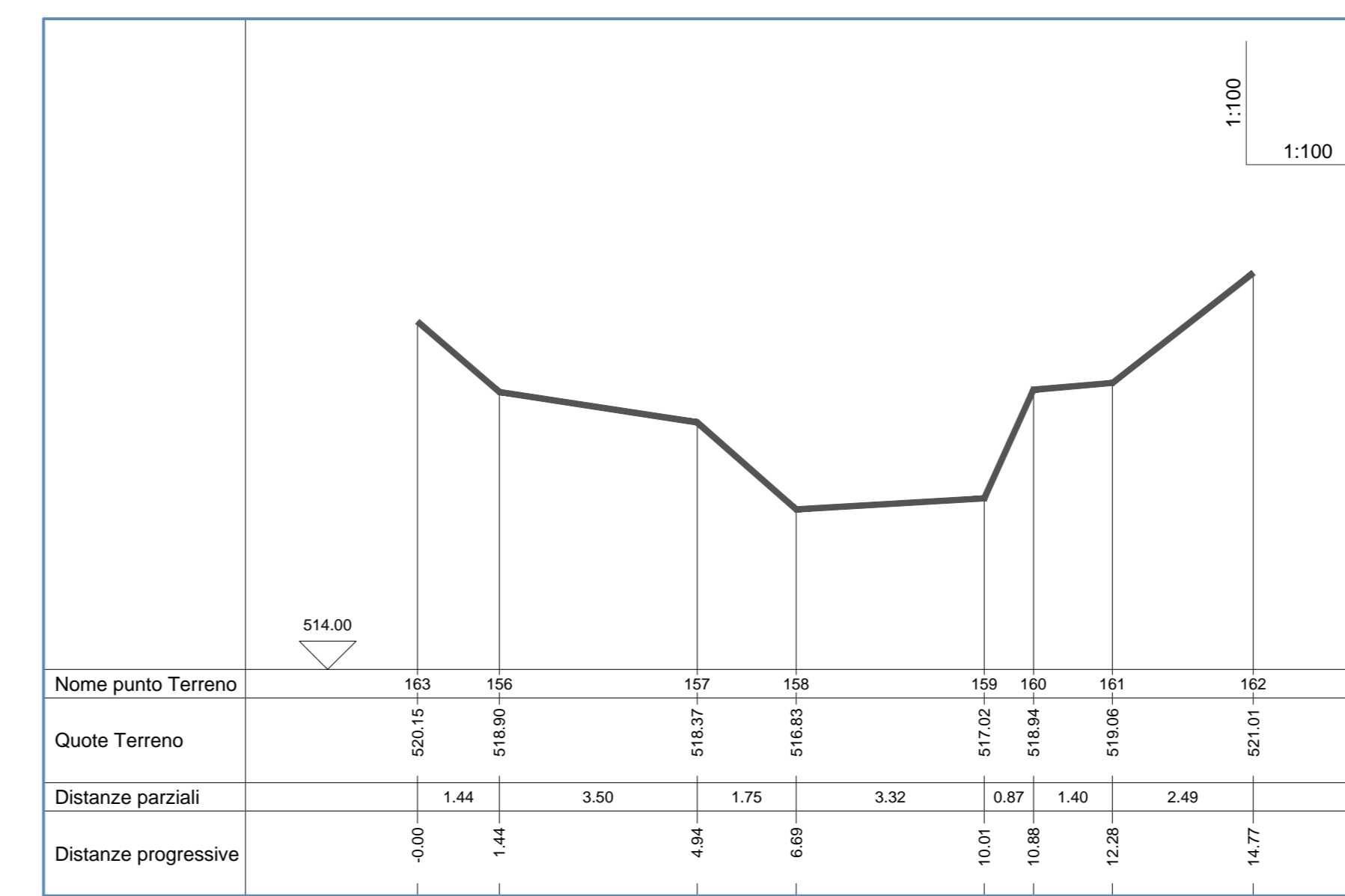
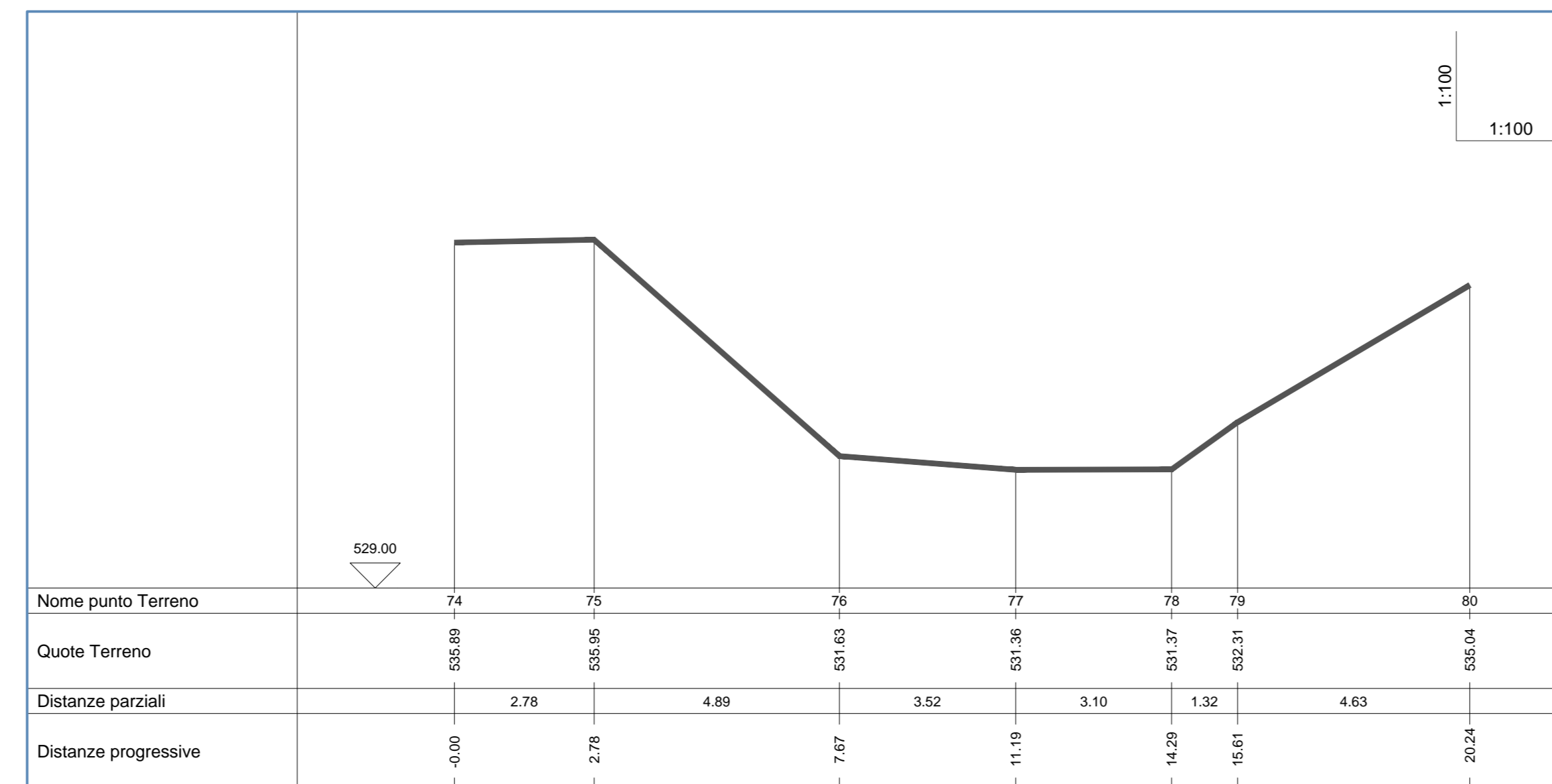


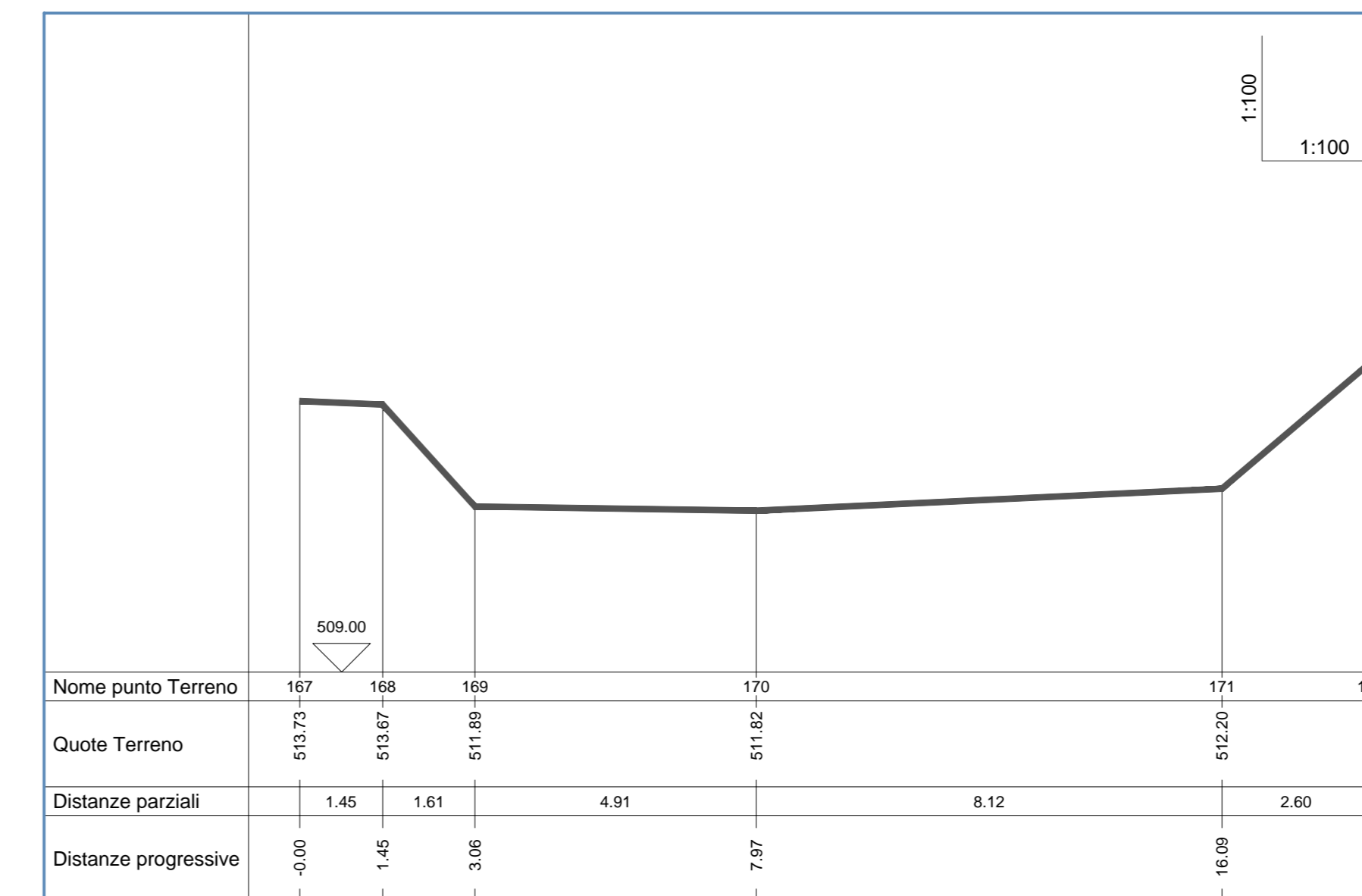
SEZIONE ALVEO P3 (+32,35 m) scala 1:100



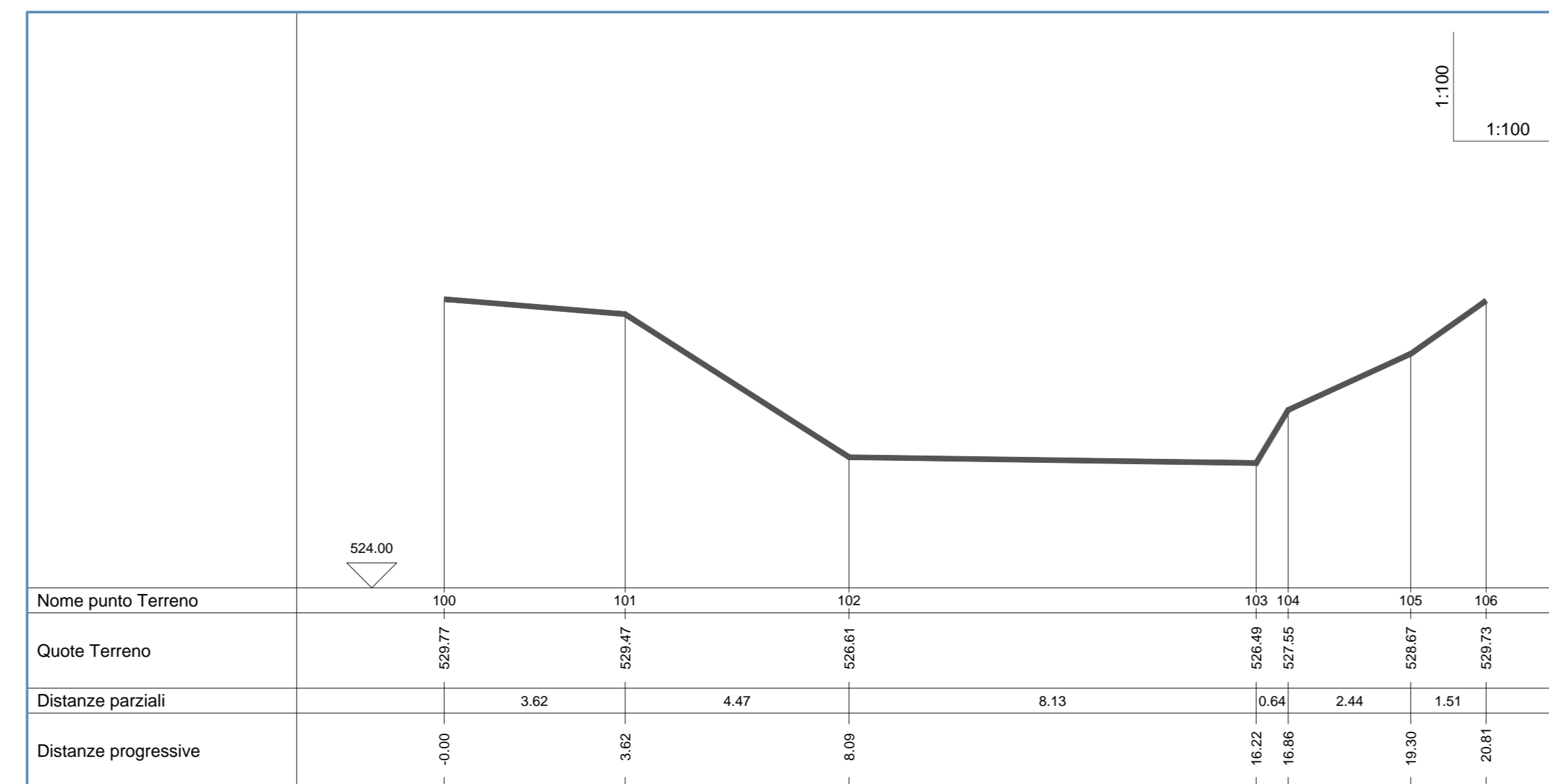
SEZIONE ALVEO P13 (+522,24 m) scala 1:100



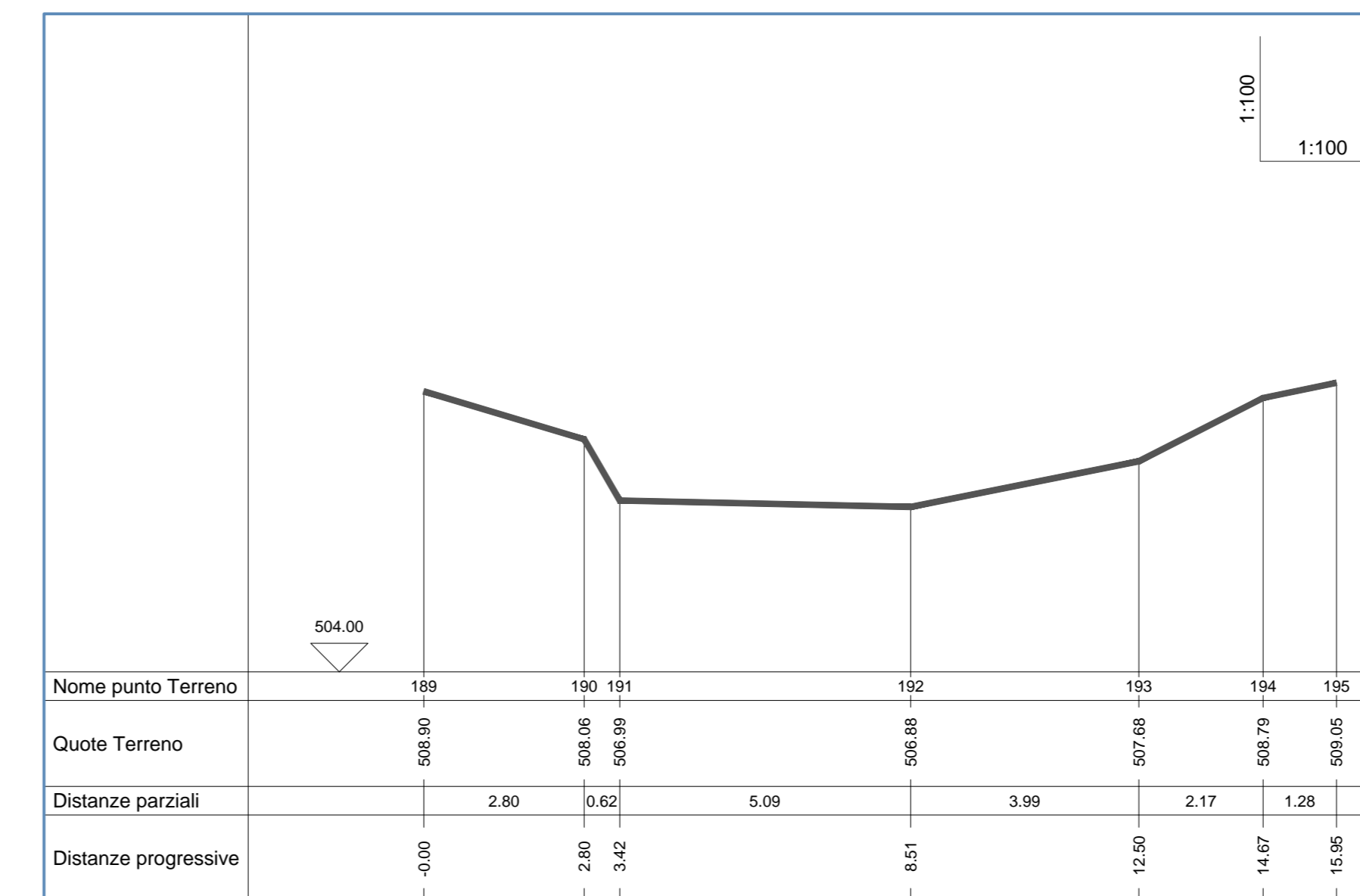
SEZIONE ALVEO P7 (+145,97 m) scala 1:100



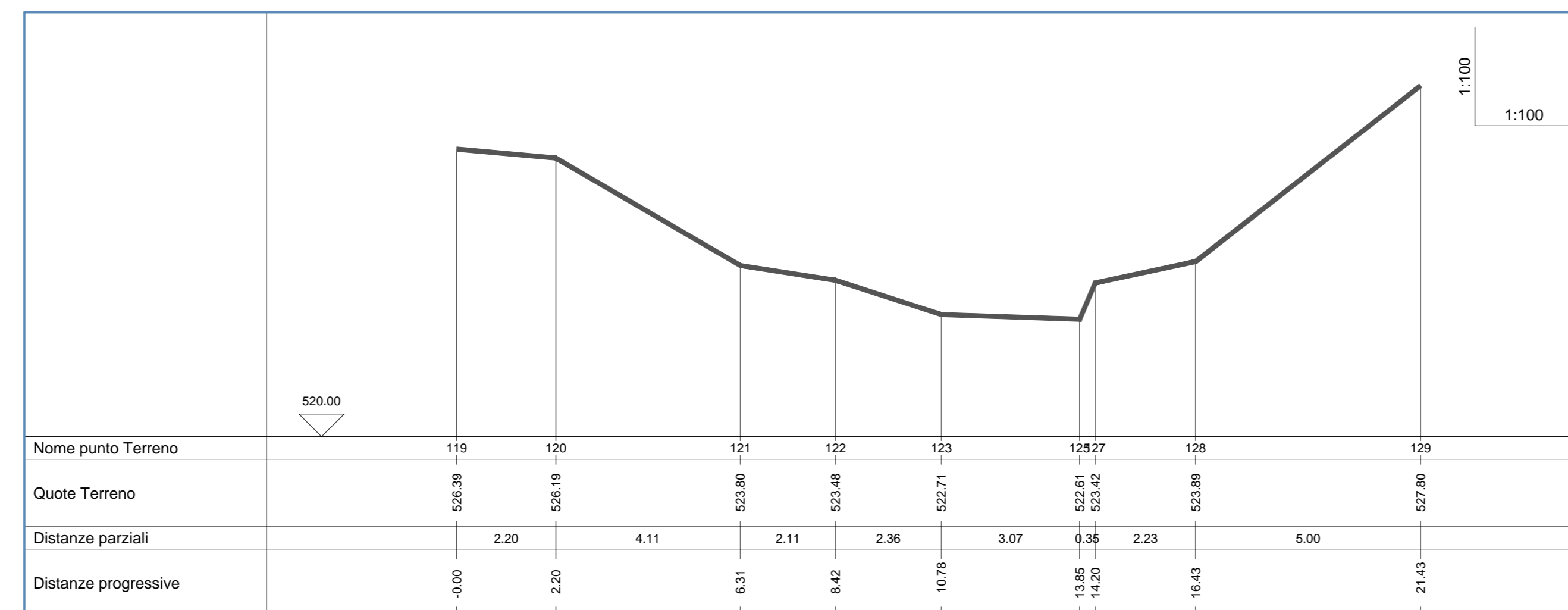
SEZIONE ALVEO P14 (+737,49 m) scala 1:100



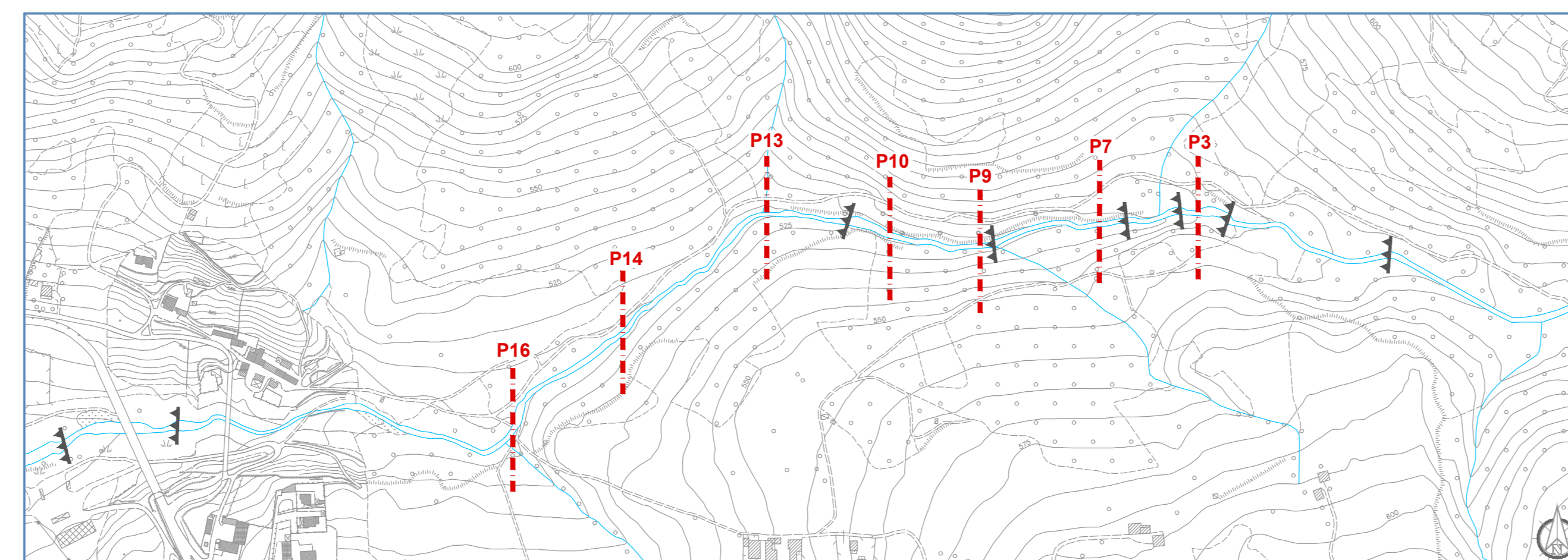
SEZIONE ALVEO P9 (+284,83 m) scala 1:100



SEZIONE ALVEO P16 (+903,86m) scala 1:100



SEZIONE ALVEO P10 (+386,69 m) scala 1:100



QUADRO D'UNIONE scala 1:5.000



COMUNE DI MENCONICO
Provincia di Pavia

**"Intervento di manutenzione di opere esistenti sul
Torrente Aronchio in comune di Menconico (Pv)"**

PROGETTO ESECUTIVO
STATO DI FATTO
RILIEVO TOPOGRAFICO: SEZIONI ALVEO

IL SINDACO
Bertorelli Paulino D.G.

IL SEGRETARIO COMUNALE
Dott. Sciamanna Sandro

IL RUP
Geom. Pietro Camporotondo

Ebner srl
Società Unipersonale Capitale sociale € 50.000 I.v.
Sede operativa: Via G. Mazzini 1, 27043 Broni (PV)
Tel/Fax 0385.51584
e-mail: ebneras@tin.it - ebner@pec.it
Sito web: www.ebneras.it
Collaboratore: Ing. Marco Moroni

Tavola: **ES** Scala: 1:100 Disegnatore: M.M. N. progetto: 2215ERS Scade: 2215ERS-Esecutivo-Tax.E5.dwg

PIANO DI SVILUPPO CONTROLLO E REGISTRAZIONE DELLA PROGETTAZIONE			
FASI DELLA PROGETTAZIONE	CONTROLLI E MODIFICHE		
	Rev. 0	Rev. 1	Rev. 2
Progetto Preliminare	Dicembre 2015		
Progetto Definitivo	Marzo 2016		
Progetto Esecutivo	Aprile 2016		
Ak. Rult e Validazione e collaudo			
Perizia di variante			

A norma di legge il presente disegno non potrà essere riprodotto né consegnato a terzi né utilizzato per scopi diversi da quello di destinazione senza l'autorizzazione scritta di questa società che ne detiene la proprietà.